

**SUPERFICIE ÚTIL CERRADA**

VESTÍBULO	5,00 m <sup>2</sup>
COCINA	11,15 m <sup>2</sup>
SALÓN	23,20 m <sup>2</sup>
DISTRIBUIDOR	2,35 m <sup>2</sup>
BAÑO 1	4,10 m <sup>2</sup>
BAÑO 2	3,60 m <sup>2</sup>
DORMITORIO 1	15,00 m <sup>2</sup>
DORMITORIO 2	11,80 m <sup>2</sup>

**TOTAL (A) 76,20 m<sup>2</sup>**

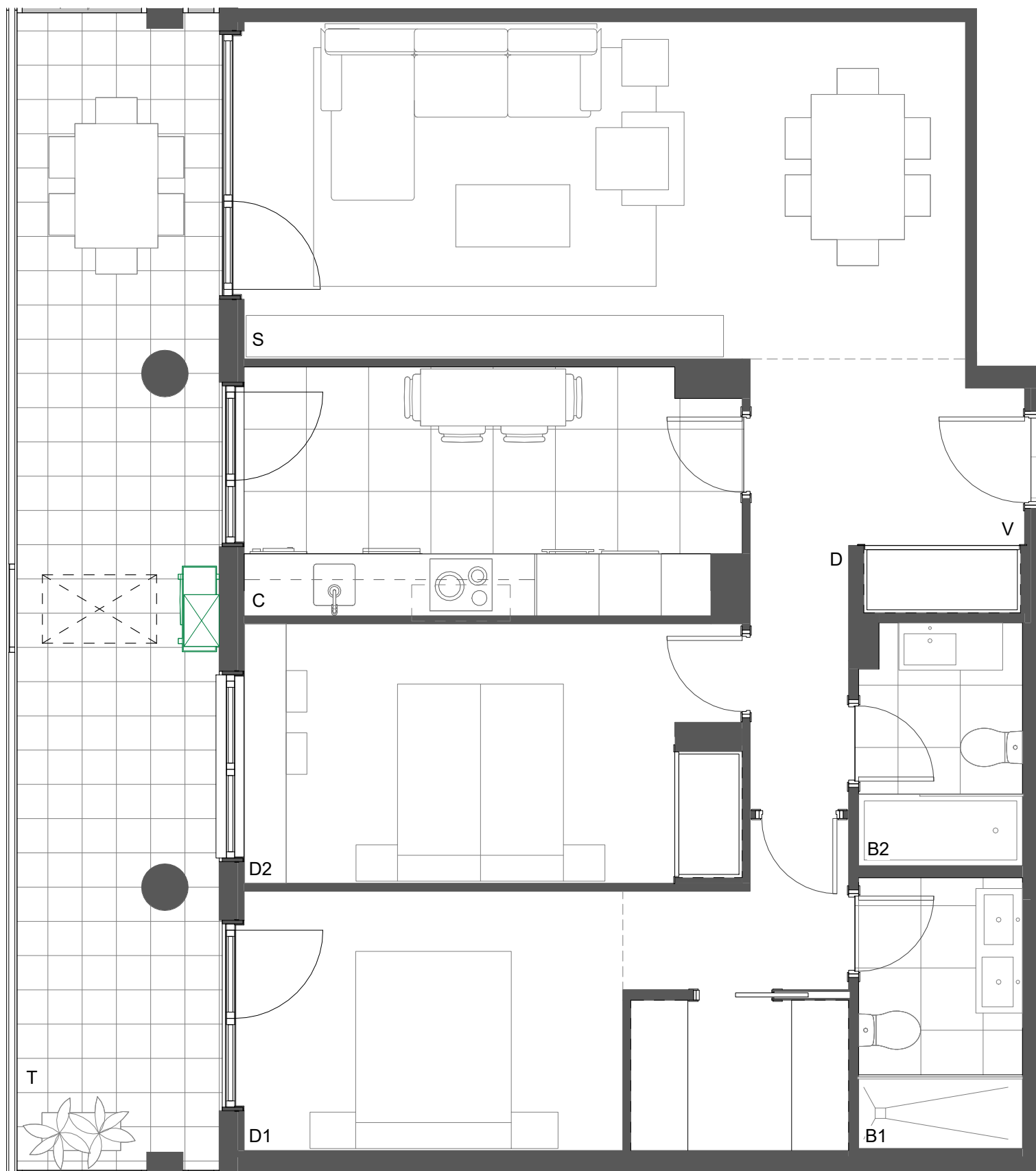
**SUPERFICIE ÚTIL TERRAZAS**

TERRAZA CUBIERTA	21,20 m <sup>2</sup>
------------------	----------------------

**TOTAL (B) 21,20m<sup>2</sup>**

**SUPERFICIE ÚTIL TOTAL**

**TOTAL (A+B) 97,40 m<sup>2</sup>**



RESIDENCIAL VIA VERDE - FASE II

**E10 1º-3º B**

PROMUEVE:

REOCO ALCEDO S.L.U.

GESTIONA:

