

**SUPERFICIE ÚTIL CERRADA**

VESTÍBULO	5,30 m <sup>2</sup>
COCINA	11,15 m <sup>2</sup>
SALÓN	22,75 m <sup>2</sup>
DISTRIBUIDOR	2,45 m <sup>2</sup>
BAÑO 1	4,10 m <sup>2</sup>
BAÑO 2	3,60 m <sup>2</sup>
DORMITORIO 1	14,85 m <sup>2</sup>
DORMITORIO 2	11,80 m <sup>2</sup>

**TOTAL (A) 76,00 m<sup>2</sup>**

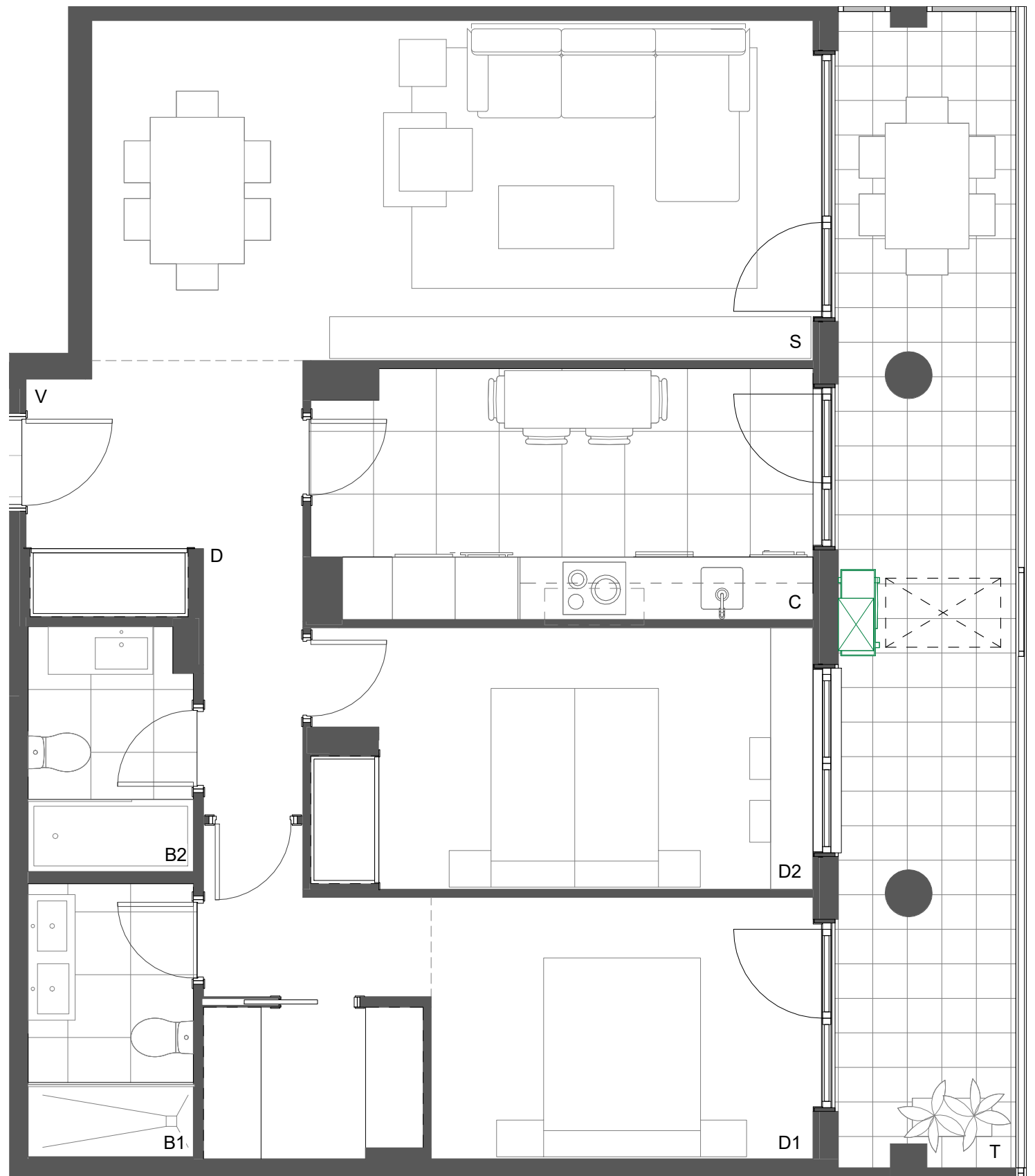
**SUPERFICIE ÚTIL TERRAZAS**

TERRAZA CUBIERTA	18,25 m <sup>2</sup>
------------------	----------------------

**TOTAL (B) 18,25 m<sup>2</sup>**

**SUPERFICIE ÚTIL TOTAL**

**TOTAL (A+B) 94,25 m<sup>2</sup>**



RESIDENCIAL VIA VERDE - FASE II  
**E7 1º-3º C**

PROMUEVE:  
REOCO ALCEDO S.L.U.

GESTIONA:

