

SUPERFICIE ÚTIL CERRADA

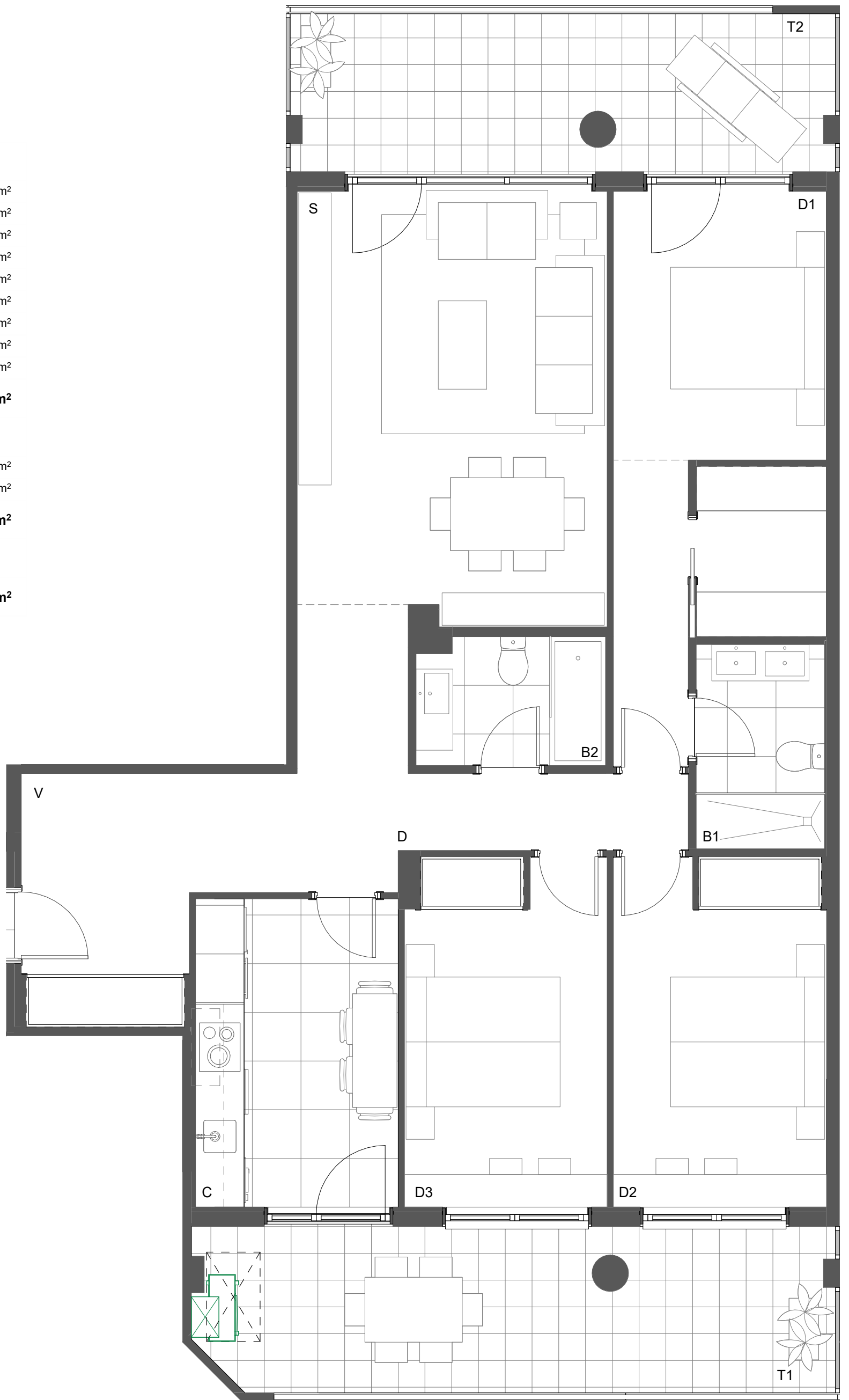
VESTÍBULO	6,50 m ²
COCINA	9,50 m ²
SALÓN	23,00 m ²
DISTRIBUIDOR	7,10 m ²
BAÑO 1	4,00 m ²
BAÑO 2	3,60 m ²
DORMITORIO 1	15,55 m ²
DORMITORIO 2	11,30 m ²
DORMITORIO 3	10,60 m ²
TOTAL (A)	91,15 m²

SUPERFICIE ÚTIL TERRAZAS

TERRAZA CUBIERTA 1	15,70 m ²
TERRAZA CUBIERTA 2	12,75 m ²
TOTAL (B)	28,45 m²

SUPERFICIE ÚTIL TOTAL

TOTAL (A+B)	119,60 m²
--------------------	-----------------------------



RESIDENCIAL VIA VERDE - FASE II
E10 1º-3º A

PROMUEVE:
REOCO ALCEDO S.L.U.

GESTIONA:

