

SUPERFICIE ÚTIL CERRADA

VESTÍBULO	4,85 m ²
COCINA	10,50 m ²
SALÓN	21,00 m ²
DISTRIBUIDOR	3,35 m ²
BAÑO 1	4,00 m ²
BAÑO 2	3,70 m ²
DORMITORIO 1	15,80 m ²
DORMITORIO 2	10,75 m ²
DORMITORIO 3	10,30 m ²

TOTAL (A) 84,25 m²

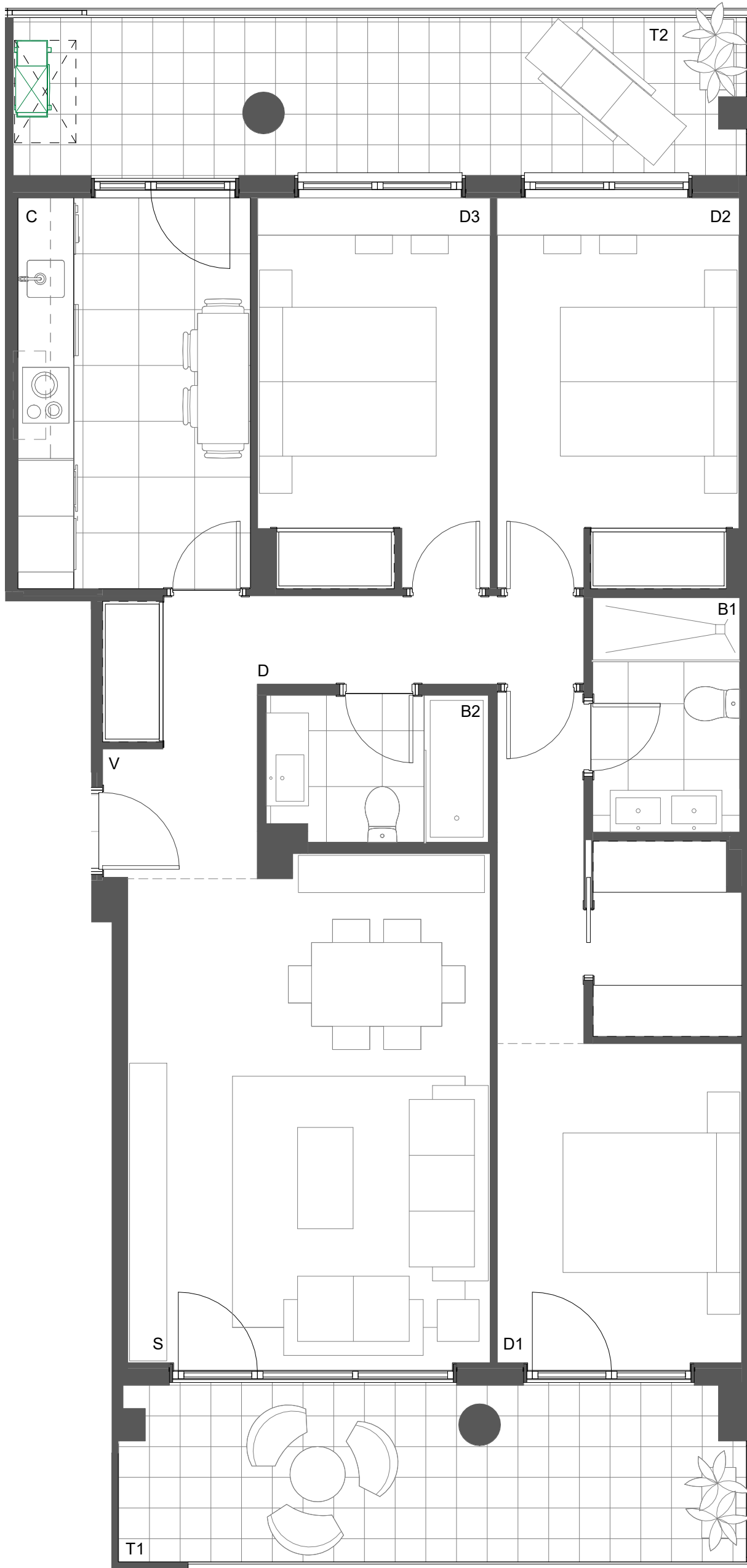
SUPERFICIE ÚTIL TERRAZAS

TERRAZA CUBIERTA 1	12,25 m ²
TERRAZA CUBIERTA 2	13,00 m ²

TOTAL (B) 25,25 m²

SUPERFICIE ÚTIL TOTAL

TOTAL (A+B) 109,50 m²



RESIDENCIAL VIA VERDE - FASE II

E5 1º-3º A

PROMUEVE:

REOCO ALCEDO S.L.U.

GESTIONA:

