

SUPERFICIE ÚTIL CERRADA

VESTÍBULO	5,90 m ²
COCINA	9,50 m ²
SALÓN	23,35 m ²
DISTRIBUIDOR	3,30 m ²
BAÑO 1	4,00 m ²
BAÑO 2	3,60 m ²
DORMITORIO 1	16,00 m ²
DORMITORIO 2	11,00 m ²
DORMITORIO 3	10,30 m ²

TOTAL (A) 86,95 m²

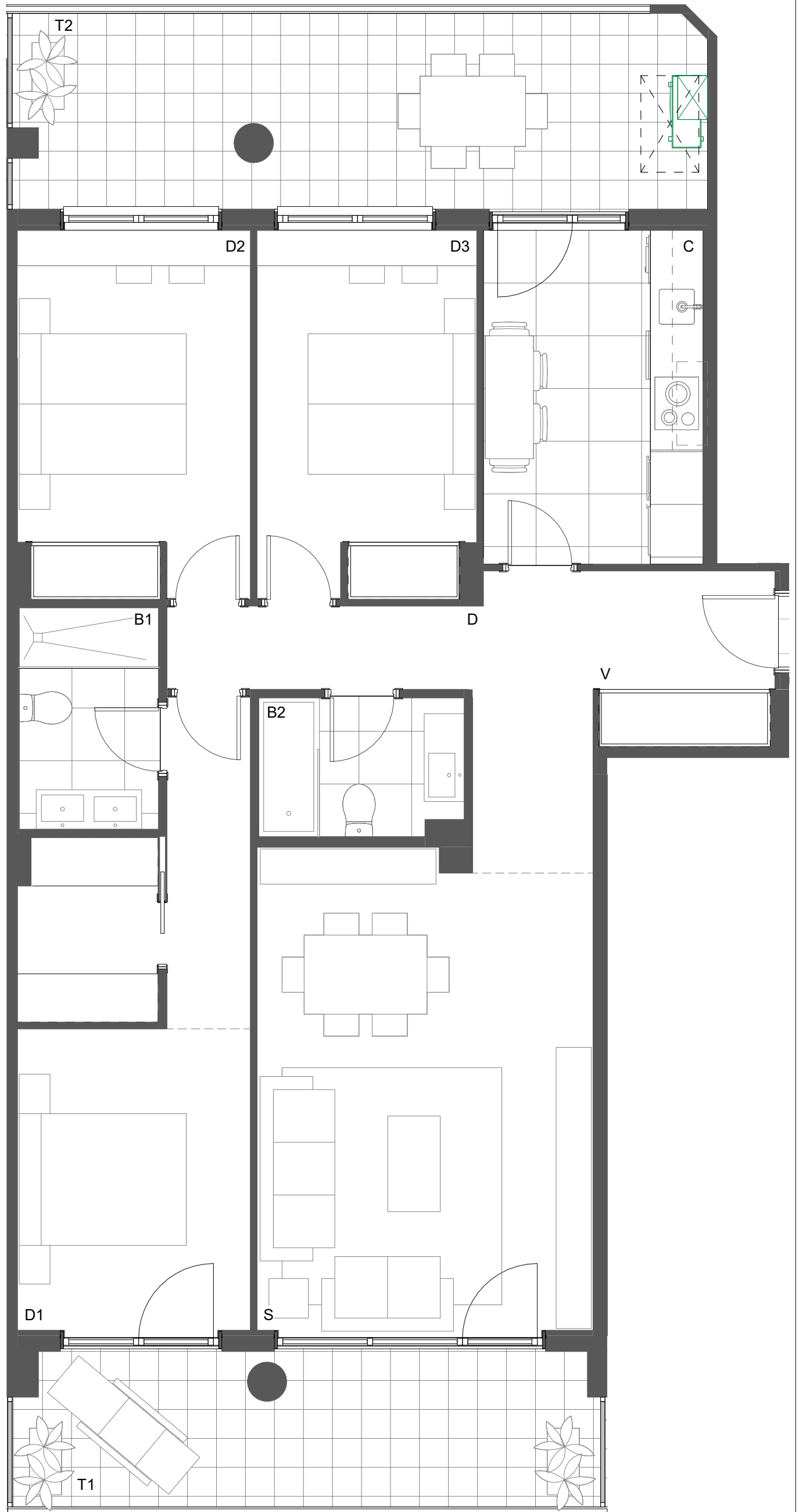
SUPERFICIE ÚTIL TERRAZAS

TERRAZA CUBIERTA 1	11,35 m ²
TERRAZA CUBIERTA 2	17,20 m ²

TOTAL (B) 28,55 m²

SUPERFICIE ÚTIL TOTAL

TOTAL (A+B) 115,50 m²



RESIDENCIAL VIA VERDE - FASE II
E7 1º-3º A

PROMUEVE:
REOCO ALCEDO S.L.U.

GESTIONA:

