

SUPERFICIE ÚTIL CERRADA

VESTÍBULO	6,60 m ²
COCINA	9,50 m ²
SALÓN	22,70 m ²
DISTRIBUIDOR	7,30 m ²
BAÑO 1	4,00 m ²
BAÑO 2	3,60 m ²
DORMITORIO 1	15,40 m ²
DORMITORIO 2	11,45 m ²
DORMITORIO 3	10,75 m ²

TOTAL (A) 91,30 m²

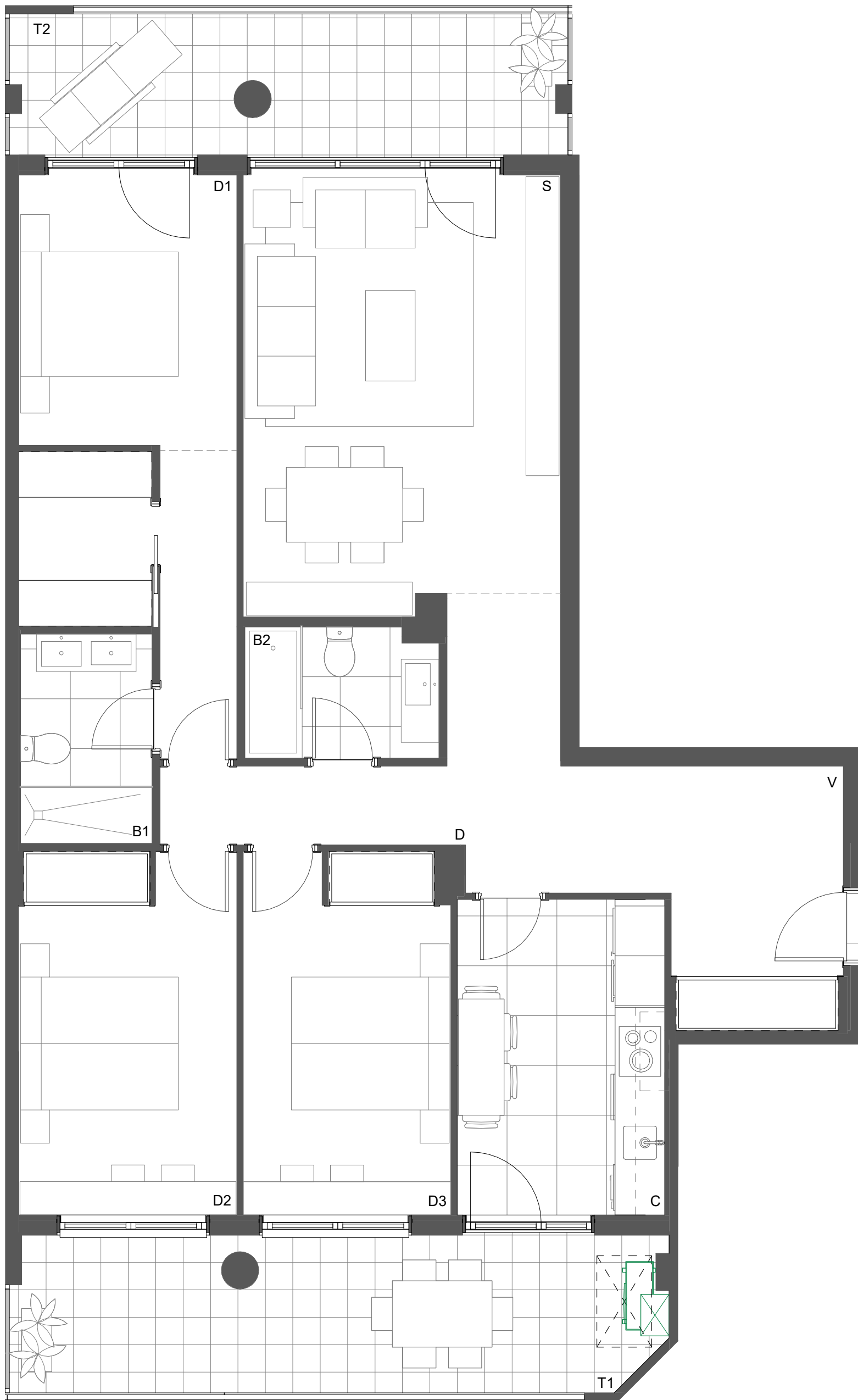
SUPERFICIE ÚTIL TERRAZAS

TERRAZA CUBIERTA 1	14,45 m ²
TERRAZA CUBIERTA 2	11,05 m ²

TOTAL (B) 25,50 m²

SUPERFICIE ÚTIL TOTAL

TOTAL (A+B) 116,80 m²



Plano meramente orientativo susceptible de modificación.
Fecha: 06/02/2020

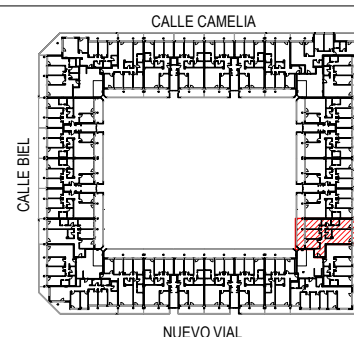
RESIDENCIAL VIA VERDE - FASE II

E7 1º-3º D

PROMUEVE:

REOCO ALCEDO S.L.U.

GESTIONA:



VIAL PEATONAL