

SUPERFICIE ÚTIL CERRADA

VESTÍBULO	5,80 m ²
COCINA	10,70 m ²
SALÓN	21,70 m ²
DISTRIBUIDOR	2,45 m ²
BAÑO 1	4,10 m ²
BAÑO 2	3,60 m ²
DORMITORIO 1	14,85 m ²
DORMITORIO 2	11,80 m ²
ATICO	21,95 m ²

TOTAL (A) 96,95 m²

SUPERFICIE ÚTIL TERRAZAS

TERRAZA CUBIERTA	18,20 m ²
------------------	----------------------

TOTAL (B) 18,20 m²

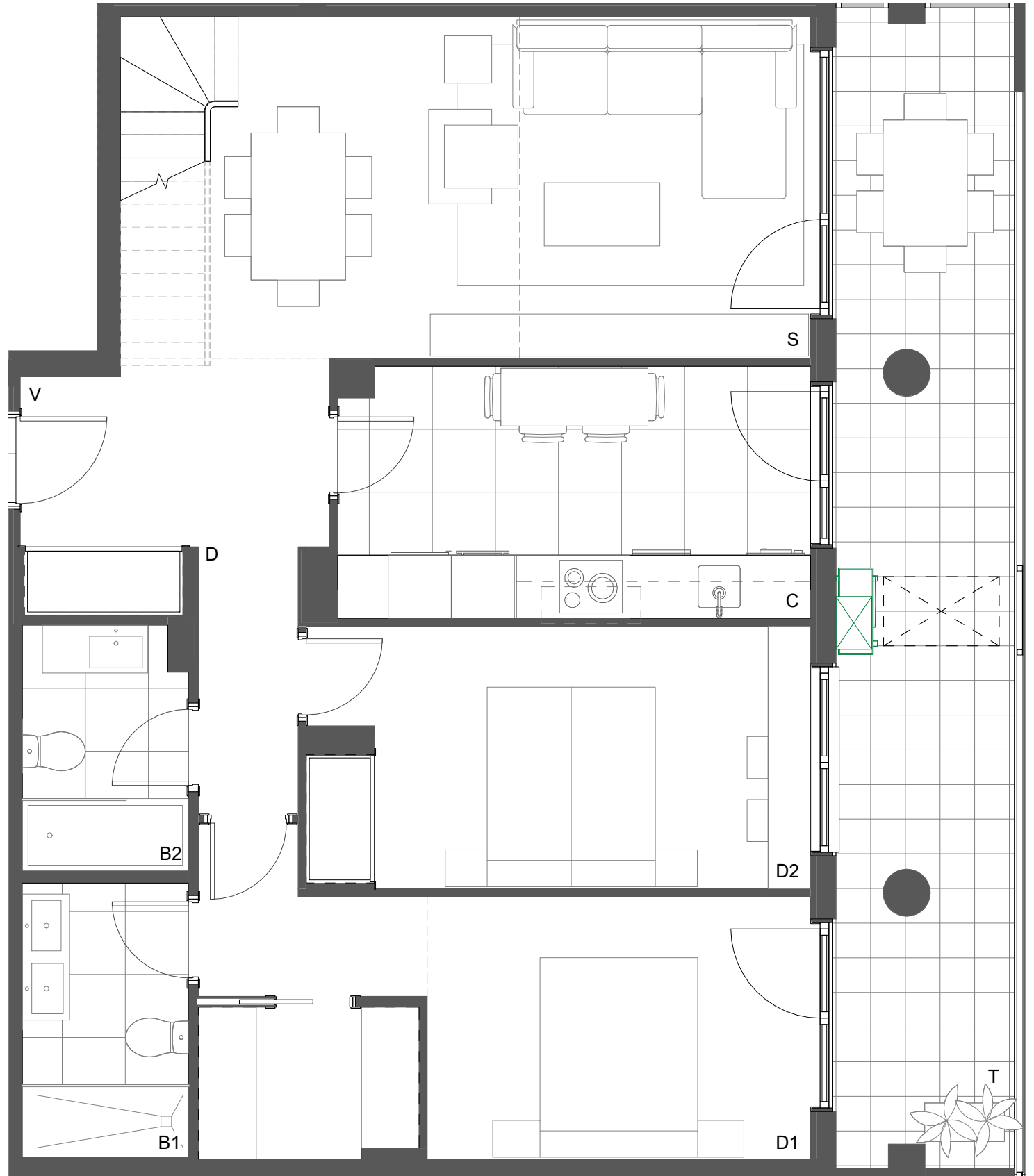
SOLARIUM	68,45 m ²
----------	----------------------

TOTAL (C) 68,45 m²

SUPERFICIE ÚTIL TOTAL

TOTAL (A+B) 115,15 m²

TOTAL CON SOLARIUM (A+B+C) 183,60 m²



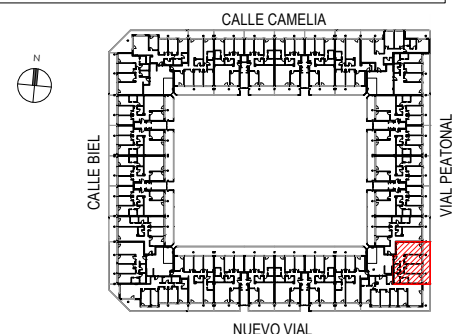
RESIDENCIAL VIA VERDE - FASE II

E7 4° C

PROMUEVE:

REOCO ALCEDO S.L.U.

GESTIONA:



SUPERFICIE ÚTIL CERRADA

VESTÍBULO	5,80 m ²
COCINA	10,70 m ²
SALÓN	21,70 m ²
DISTRIBUIDOR	2,45 m ²
BAÑO 1	4,10 m ²
BAÑO 2	3,60 m ²
DORMITORIO 1	14,85 m ²
DORMITORIO 2	11,80 m ²
ATICO	21,95 m ²

TOTAL (A) 96,95 m²

SUPERFICIE ÚTIL TERRAZAS

TERRAZA CUBIERTA 18,20 m²

TOTAL (B) 18,20 m²

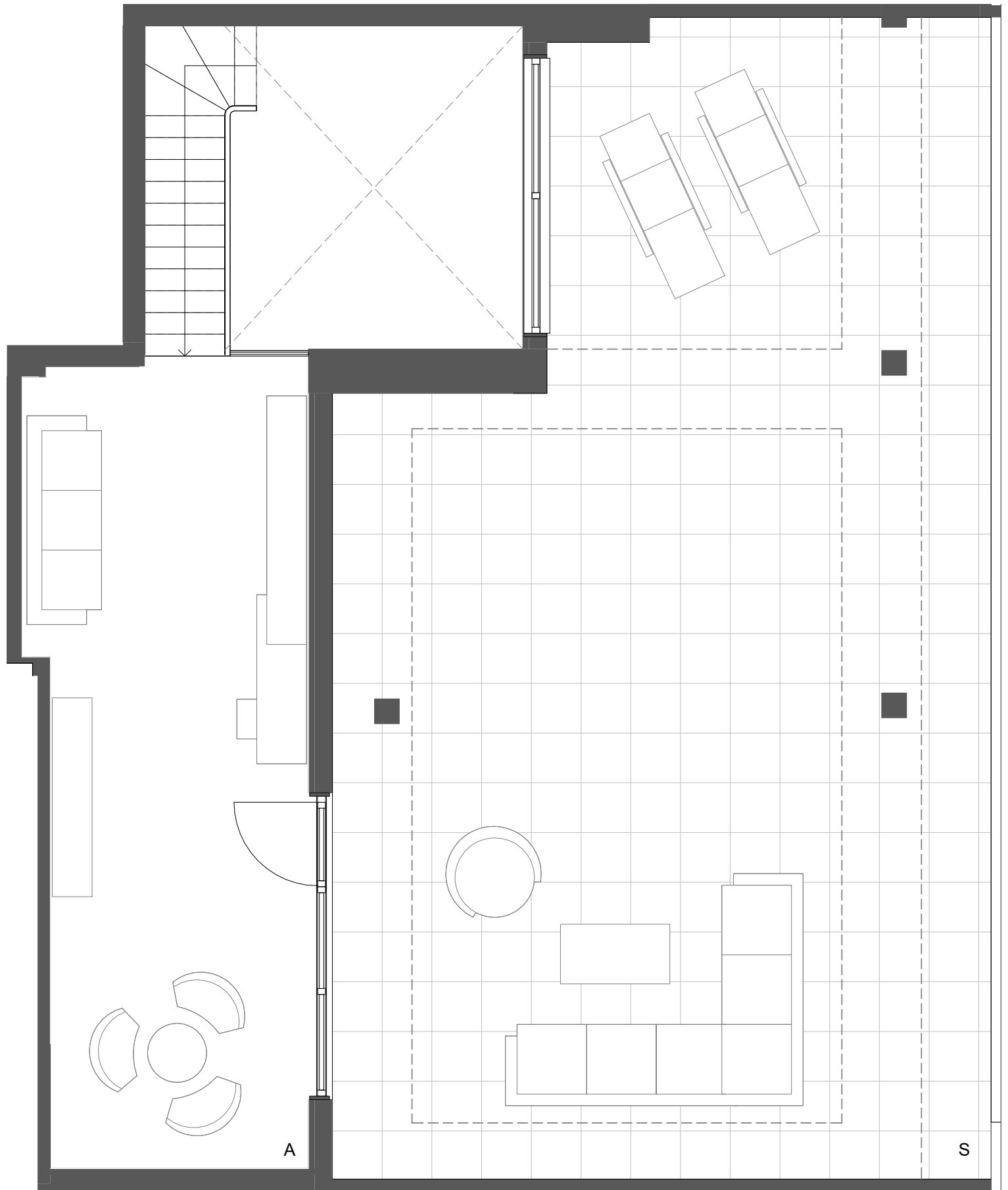
SOLARIUM 68,45 m²

TOTAL (C) 68,45 m²

SUPERFICIE ÚTIL TOTAL

TOTAL (A+B) 115,15 m²

TOTAL CON SOLARIUM (A+B+C) 183,60 m²



RESIDENCIAL VIA VERDE - FASE II
E7 4º C-ATICO

PROMUEVE:
REOCO ALCEDO S.L.U.

GESTIONA:

