

SUPERFICIE ÚTIL CERRADA

VESTÍBULO	6,50 m ²
COCINA	9,50 m ²
SALÓN	23,00 m ²
DISTRIBUIDOR	7,10 m ²
BAÑO 1	4,00 m ²
BAÑO 2	3,60 m ²
DORMITORIO 1	15,55 m ²
DORMITORIO 2	11,30 m ²
DORMITORIO 3	10,60 m ²

TOTAL (A) 91,15 m²

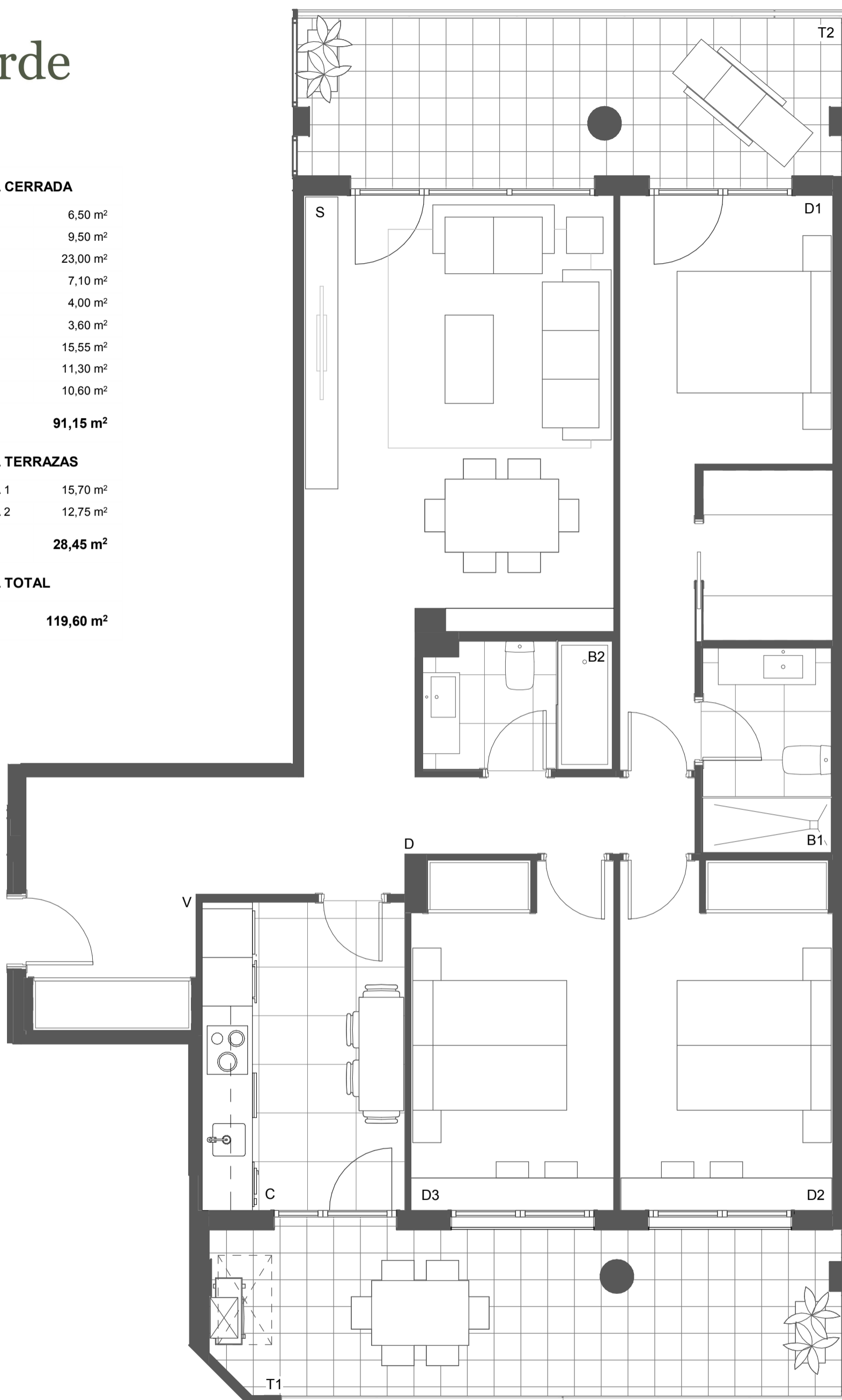
SUPERFICIE ÚTIL TERRAZAS

TERRAZA CUBIERTA 1	15,70 m ²
TERRAZA CUBIERTA 2	12,75 m ²

TOTAL (B) 28,45 m²

SUPERFICIE ÚTIL TOTAL

TOTAL (A+B) 119,60 m²



RESIDENCIAL VIA VERDE

E10 3ºA

PROMUEVE:
REOCO ALCEDO S.L.U.

GESTIONA:

