

SUPERFICIE ÚTIL CERRADA

VESTÍBULO	5,75 m ²
COCINA	11,35 m ²
SALÓN	24,45 m ²
DISTRIBUIDOR	2,30 m ²
BAÑO 1	4,10 m ²
BAÑO 2	3,60 m ²
DORMITORIO 1	15,00 m ²
DORMITORIO 2	12,00 m ²

TOTAL (A) 78,55 m²

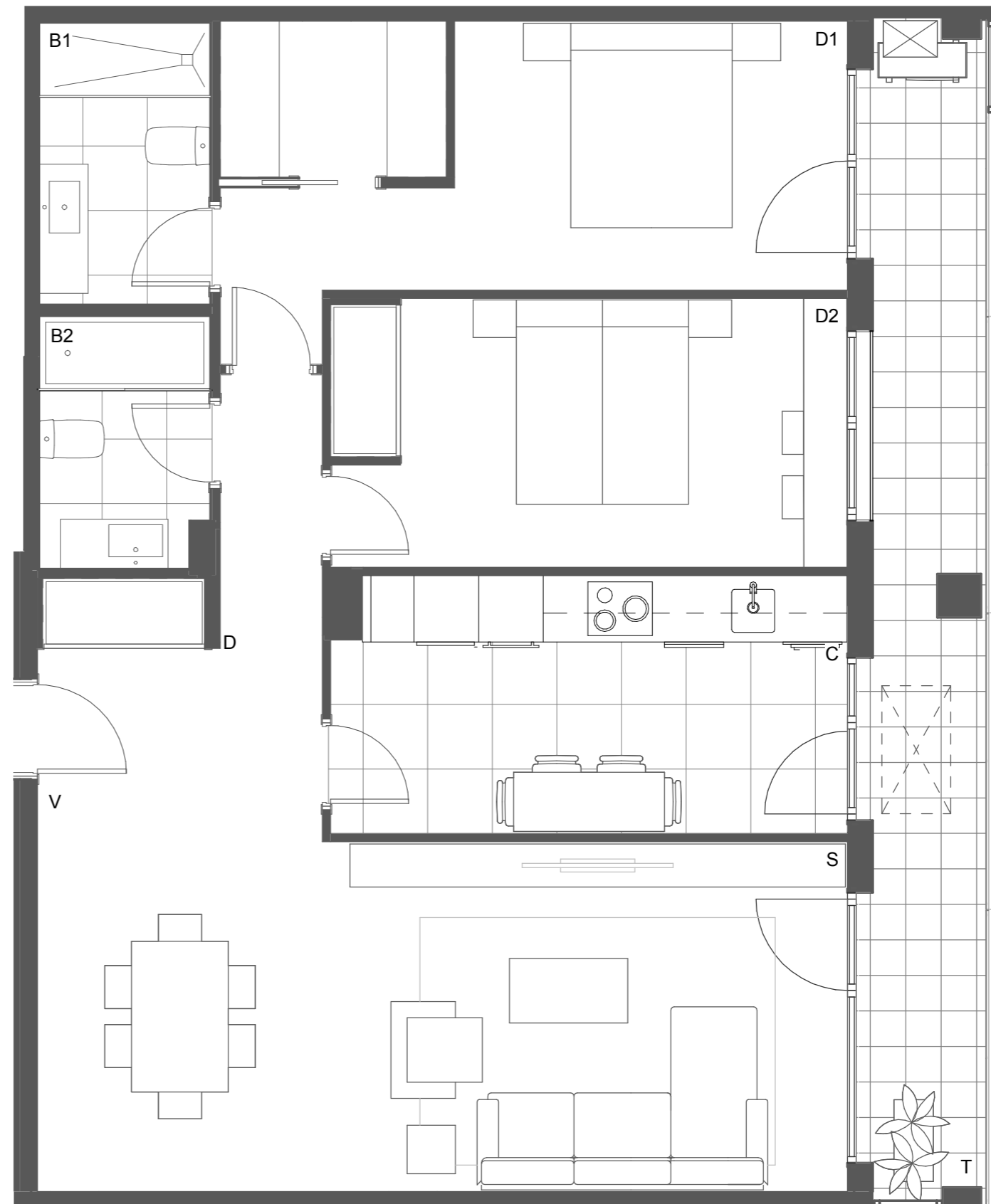
SUPERFICIE ÚTIL TERRAZAS

TERRAZA CUBIERTA	9,45 m ²
------------------	---------------------

TOTAL (B) 9,45 m²

SUPERFICIE ÚTIL TOTAL

TOTAL (A+B) 88,00 m²



PROMUEVE:
REOCO ALCEDO S.L.U.

GESTIONA:



RESIDENCIAL VIA VERDE

E04 BAJO A

