

**SUPERFICIE ÚTIL CERRADA**

VESTÍBULO	5,90 m <sup>2</sup>
COCINA	9,50 m <sup>2</sup>
SALÓN	23,35 m <sup>2</sup>
DISTRIBUIDOR	3,30 m <sup>2</sup>
BAÑO 1	4,00 m <sup>2</sup>
BAÑO 2	3,60 m <sup>2</sup>
DORMITORIO 1	16,00 m <sup>2</sup>
DORMITORIO 2	11,00 m <sup>2</sup>
DORMITORIO 3	10,30 m <sup>2</sup>

**TOTAL (A) 86,95 m<sup>2</sup>**

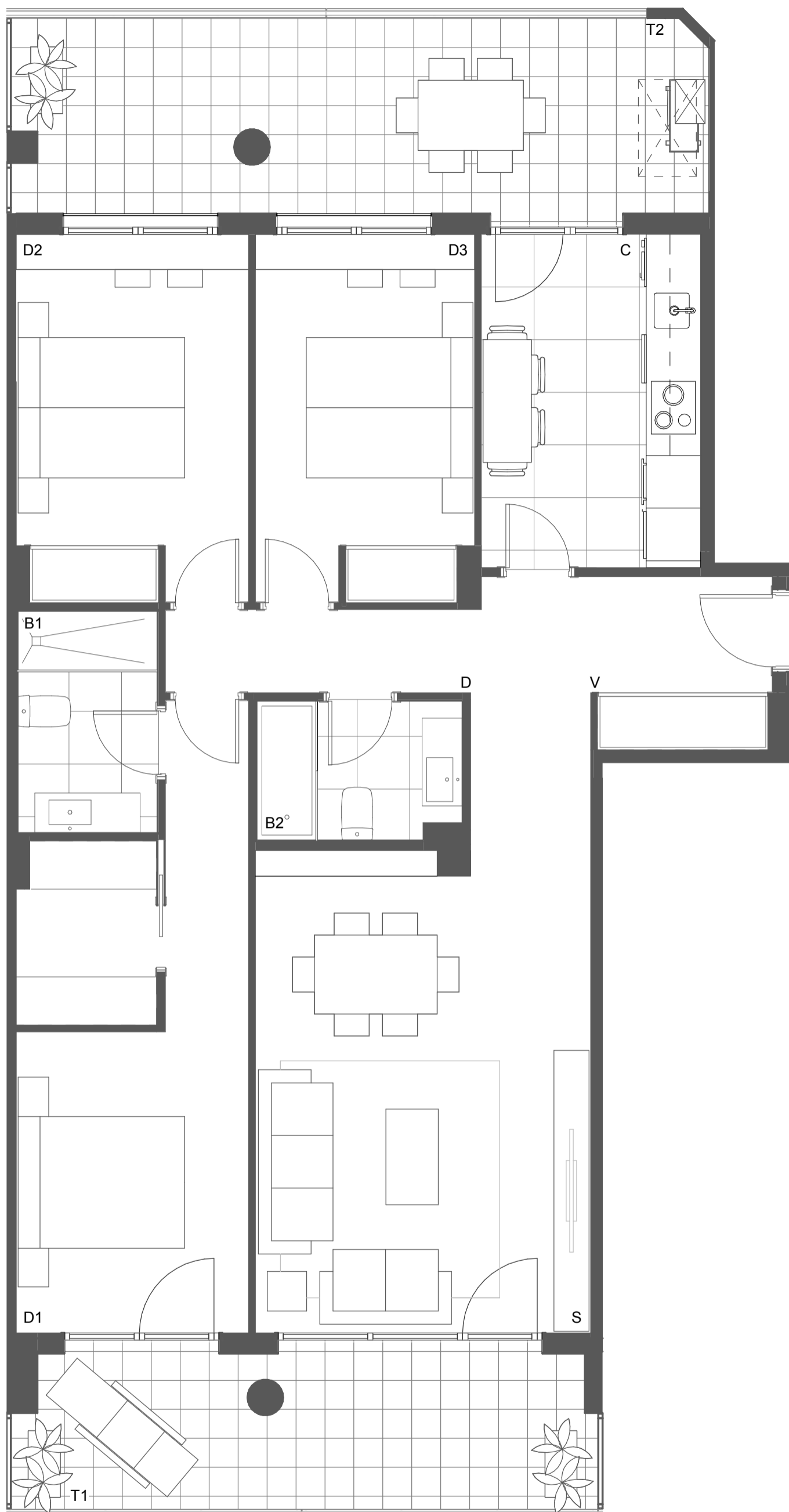
**SUPERFICIE ÚTIL TERRAZAS**

TERRAZA CUBIERTA 1	11,35 m <sup>2</sup>
TERRAZA CUBIERTA 2	17,20 m <sup>2</sup>

**TOTAL (B) 28,55 m<sup>2</sup>**

**SUPERFICIE ÚTIL TOTAL**

**TOTAL (A+B) 115,50 m<sup>2</sup>**



RESIDENCIAL VIA VERDE

**E07 2ºA**

PROMUEVE:  
REOCO ALCEDO S.L.U.

GESTIONA:

