

**SUPERFICIE ÚTIL CERRADA**

VESTÍBULO	4,85 m <sup>2</sup>
COCINA	10,50 m <sup>2</sup>
SALÓN	21,00 m <sup>2</sup>
DISTRIBUIDOR	3,35 m <sup>2</sup>
BAÑO 1	4,00 m <sup>2</sup>
BAÑO 2	3,70 m <sup>2</sup>
DORMITORIO 1	15,85 m <sup>2</sup>
DORMITORIO 2	10,85 m <sup>2</sup>
DORMITORIO 3	10,30 m <sup>2</sup>

**TOTAL (A) 84,40 m<sup>2</sup>**

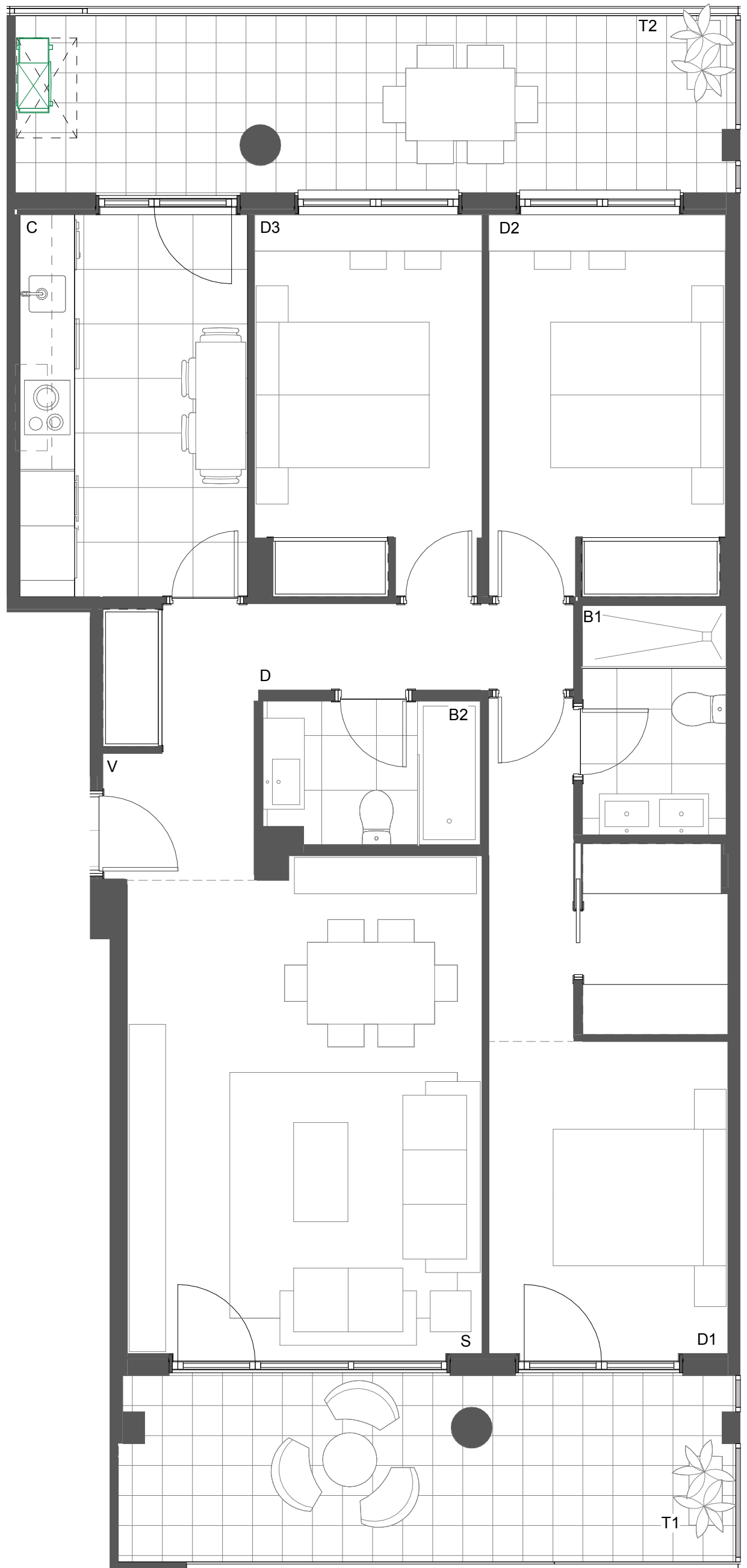
**SUPERFICIE ÚTIL TERRAZAS**

TERRAZA CUBIERTA 1	13,45 m <sup>2</sup>
TERRAZA CUBIERTA 2	15,10 m <sup>2</sup>

**TOTAL (B) 28,55 m<sup>2</sup>**

**SUPERFICIE ÚTIL TOTAL**

**TOTAL (A+B) 112,95 m<sup>2</sup>**



RESIDENCIAL VIA VERDE - FASE I  
**E2 1º-3º A**

PROMUEVE:  
REOCO ALCEDO S.L.U.

GESTIONA:

