

**SUPERFICIE ÚTIL CERRADA**

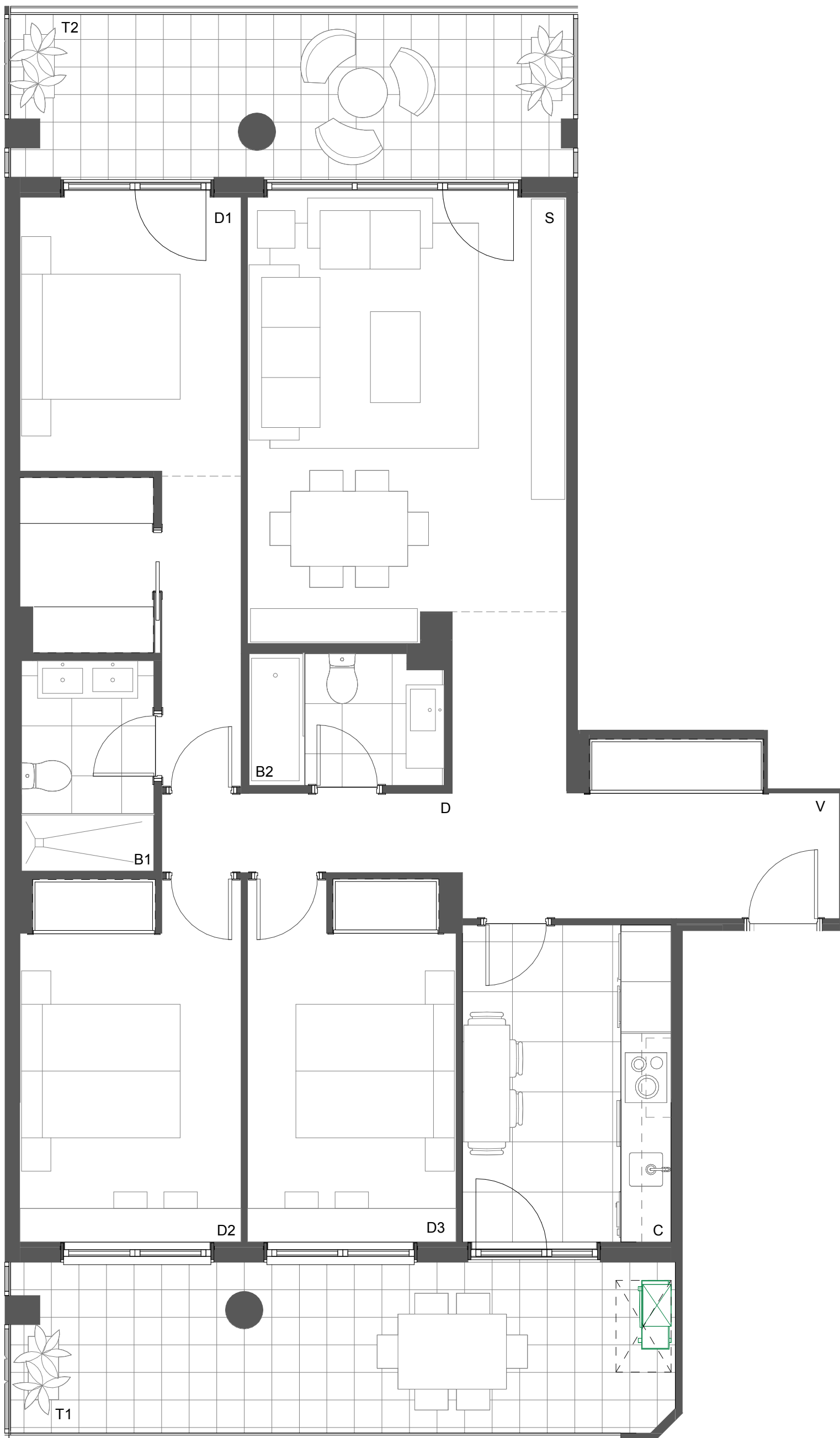
VESTÍBULO	8,25 m <sup>2</sup>
COCINA	9,50 m <sup>2</sup>
SALÓN	22,75 m <sup>2</sup>
DISTRIBUIDOR	3,30 m <sup>2</sup>
BAÑO 1	4,00 m <sup>2</sup>
BAÑO 2	3,60 m <sup>2</sup>
DORMITORIO 1	15,60 m <sup>2</sup>
DORMITORIO 2	11,40 m <sup>2</sup>
DORMITORIO 3	10,70 m <sup>2</sup>
<b>TOTAL (A)</b>	<b>89,10 m<sup>2</sup></b>

**SUPERFICIE ÚTIL TERRAZAS**

TERRAZA CUBIERTA 1	15,95 m <sup>2</sup>
TERRAZA CUBIERTA 2	12,70 m <sup>2</sup>
<b>TOTAL (B)</b>	<b>28,65 m<sup>2</sup></b>

**SUPERFICIE ÚTIL TOTAL**

<b>TOTAL (A+B)</b>	<b>117,75 m<sup>2</sup></b>
--------------------	-----------------------------



RESIDENCIAL VIA VERDE - FASE I  
**E4 1º-3º C**

PROMUEVE:  
 REOCO ALCEDO S.L.U.

GESTIONA:

