

SUPERFICIE ÚTIL CERRADA

VESTÍBULO	7,45 m ²
COCINA	9,50 m ²
SALÓN	23,10 m ²
DISTRIBUIDOR	4,65 m ²
BAÑO 1	4,00 m ²
BAÑO 2	3,60 m ²
DORMITORIO 1	15,35 m ²
DORMITORIO 2	11,35 m ²
DORMITORIO 3	10,65 m ²
DORMITORIO 4	10,85 m ²

TOTAL (A) 100,50 m²

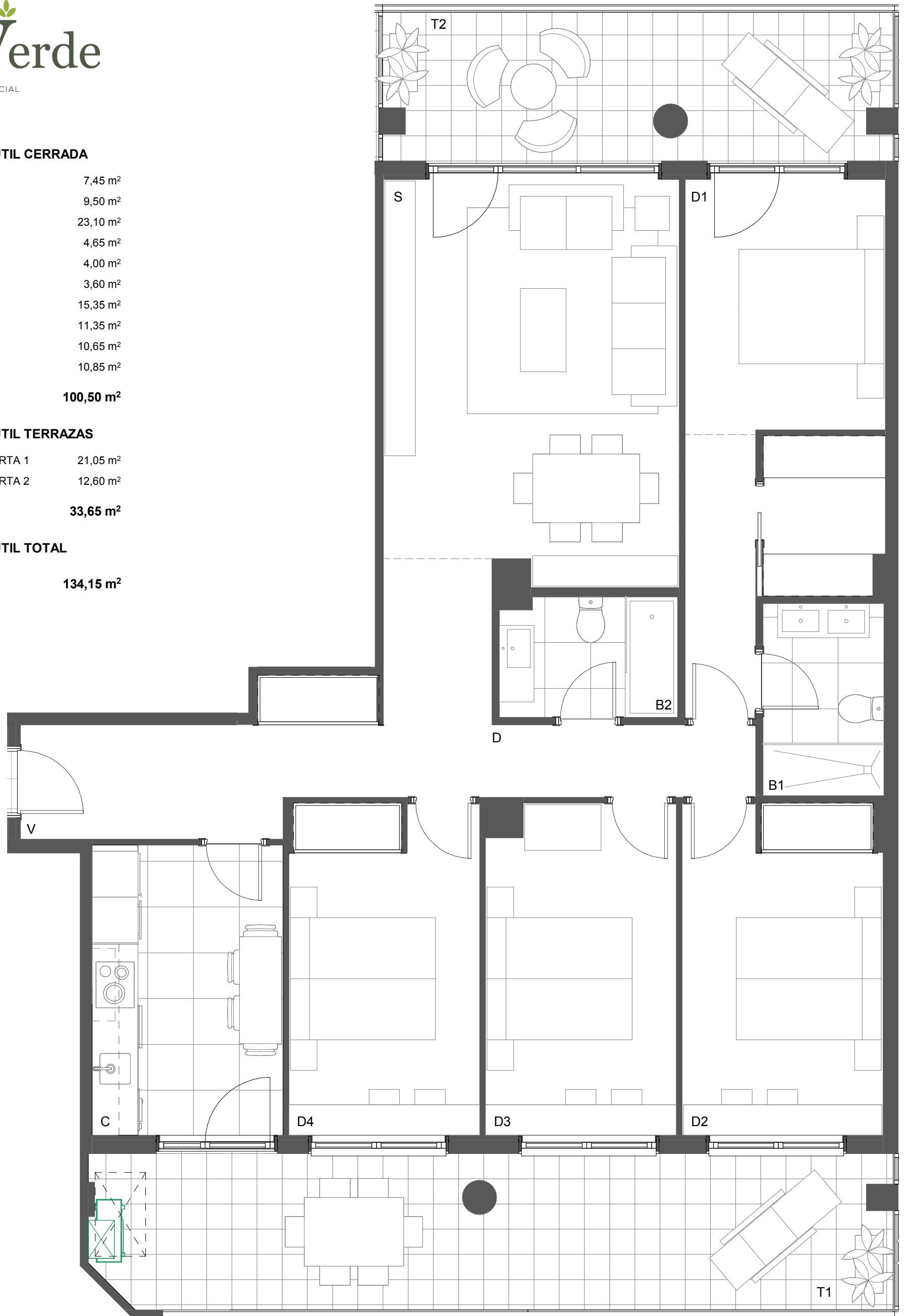
SUPERFICIE ÚTIL TERRAZAS

TERRAZA CUBIERTA 1	21,05 m ²
TERRAZA CUBIERTA 2	12,60 m ²

TOTAL (B) 33,65 m²

SUPERFICIE ÚTIL TOTAL

TOTAL (A+B) 134,15 m²



RESIDENCIAL VIA VERDE - FASE I
E1 1º-3º A

GESTIONA:

PROMUEVE:

REOCO ALCEDO S.L.U.

