

SUPERFICIE ÚTIL CERRADA

VESTÍBULO	4,85 m ²
COCINA	10,50 m ²
SALÓN	21,00 m ²
DISTRIBUIDOR	3,35 m ²
BAÑO 1	4,00 m ²
BAÑO 2	3,70 m ²
DORMITORIO 1	15,85 m ²
DORMITORIO 2	10,85 m ²
DORMITORIO 3	10,30 m ²

TOTAL (A) 84,40 m²

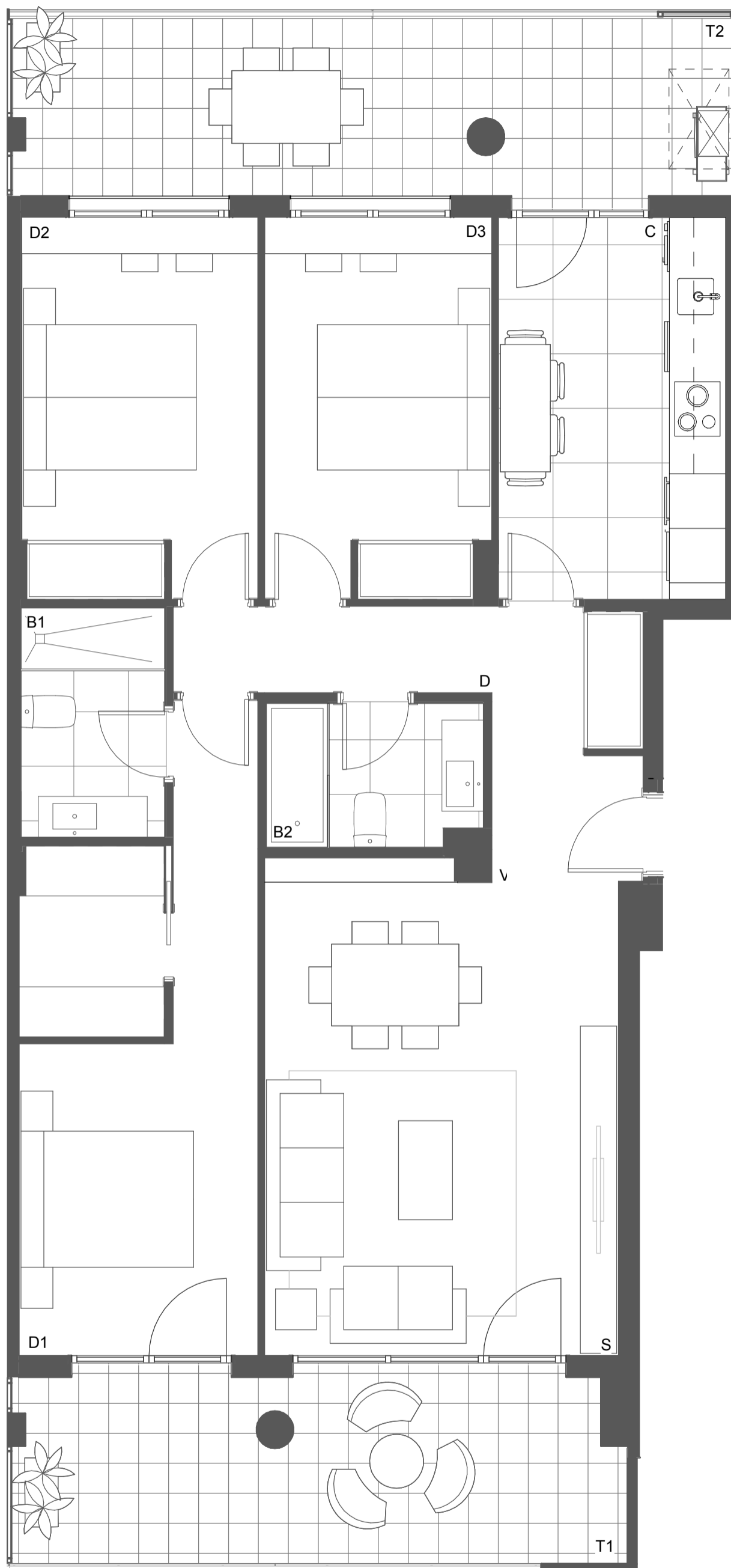
SUPERFICIE ÚTIL TERRAZAS

TERRAZA CUBIERTA 1	13,45 m ²
TERRAZA CUBIERTA 2	15,10 m ²

TOTAL (B) 28,55 m²

SUPERFICIE ÚTIL TOTAL

TOTAL (A+B) 112,95 m²



RESIDENCIAL VIA VERDE

E11 1ºB

PROMUEVE:
REOCO ALCEDO S.L.U.

GESTIONA:

