

SUPERFICIE ÚTIL CERRADA

VESTÍBULO	4,70 m ²
COCINA	10,25 m ²
SALÓN	21,50 m ²
DISTRIBUIDOR	3,20 m ²
BAÑO 1	4,15 m ²
BAÑO 2	3,75 m ²
DORMITORIO 1	17,20 m ²
DORMITORIO 2	10,45 m ²
DORMITORIO 3	10,05 m ²
DORMITORIO 4	12,15 m ²

TOTAL S.CERRADA (A) 97,40 m²

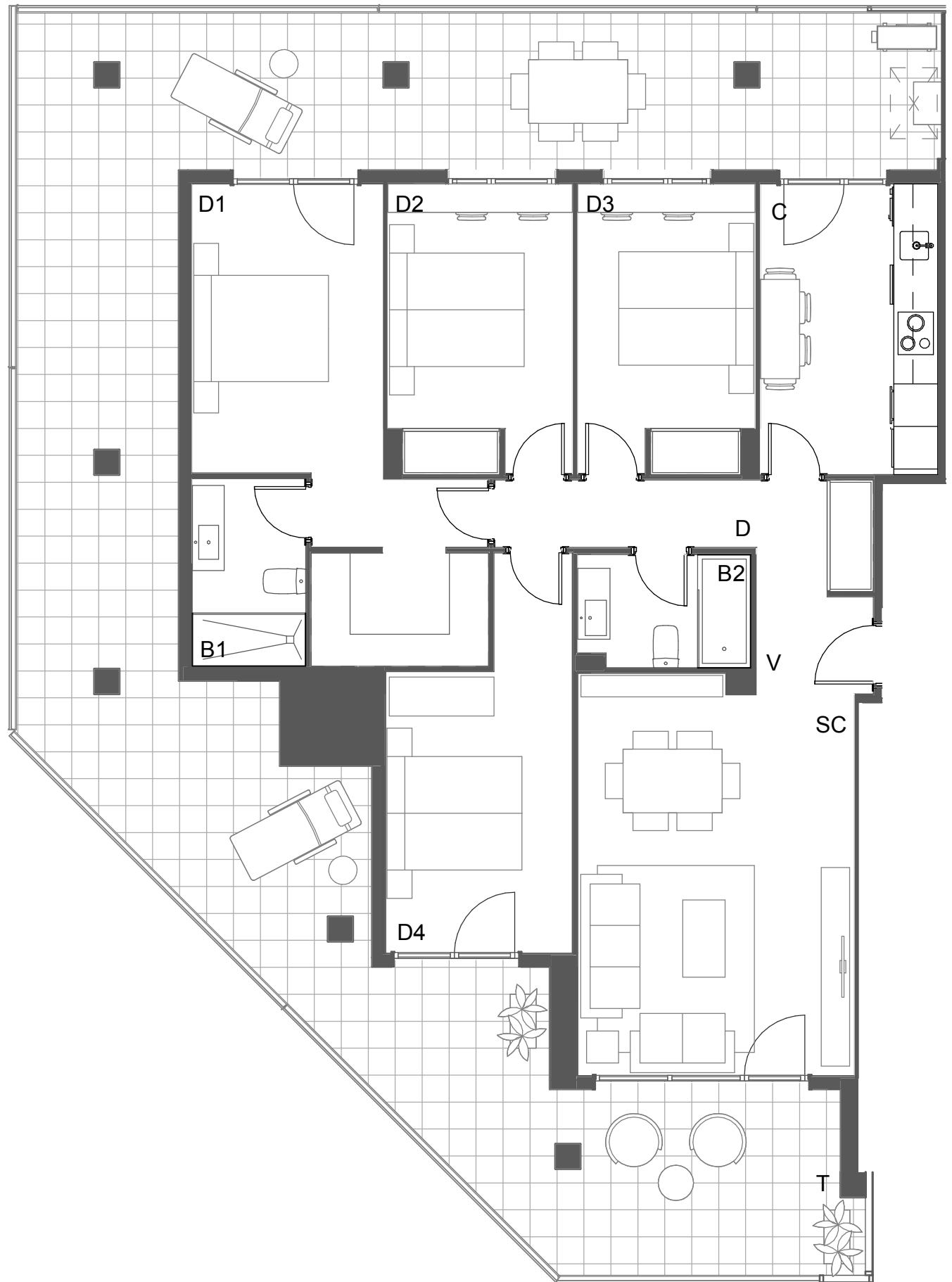
SUPERFICIE ÚTIL TERRAZAS

TERRAZA CUBIERTA	77,00 m ²
------------------	----------------------

TOTAL S.ABIERTA (B) 77,00 m²

SUPERFICIE ÚTIL TOTAL

TOTAL (A+B) 174,40 m²



PROMUEVE:

REOCO ALCEDO S.L.U.

GESTIONA:



RESIDENCIAL VIA VERDE
CASA I

E1 1º-3º B

1:75

